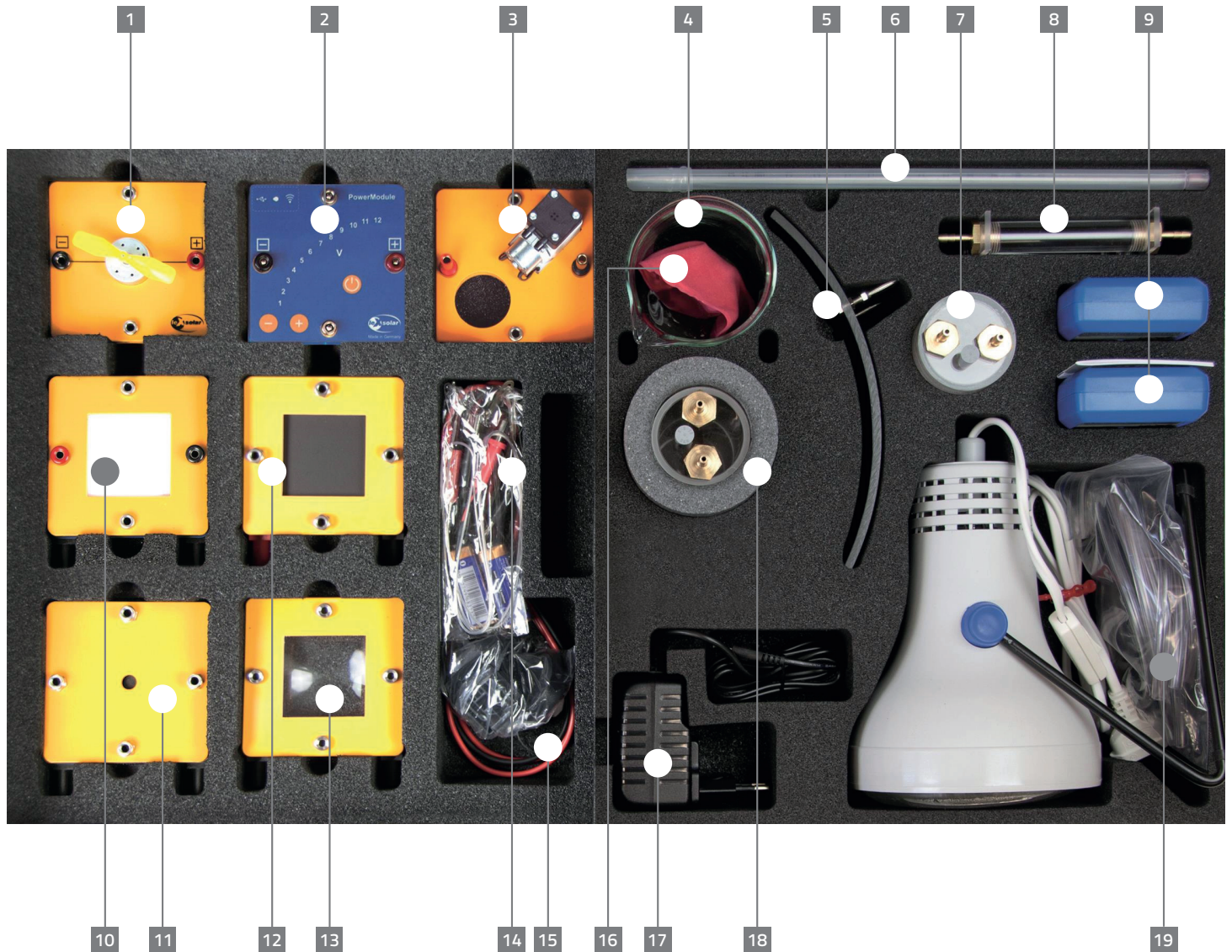




Layout diagram leXsolar-ThermalEnergy Professional  
 Item-No.1306  
 Bestückungsplan leXsolar-ThermalEnergy Professional  
 Art.-Nr.1306



- 1** 1100-27 Motor module without gear  
1100-27 Motormodul ohne Getriebe  
L2-02-017 Propeller  
L2-02-017 Propeller
- 2** 9100-05 PowerModul with **17**  
9100-05 PowerModul mit **17**
- 3** 1300-09 Pump module with **23**  
1300-09 Pumpenmodul mit **23**
- 4** L2-06-082 Beaker 250 ml  
L2-06-082 Becherglas 250 ml

- 5** 1300-04 Parabolic reflector  
1300-04 Parabolspiegel-Kollektor
- 6** L2-06-016 Laboratory thermometer  
L2-06-016 Laborthermometer
- 7** 1300-12 Heat exchanger paraffin  
1300-12 Wärmetauscher Paraffin
- 8** 1300-05 Absorber tube  
1300-05 Absorberrohr
- 9** 2xL2-06-011 Digital multimeter  
2xL2-06-011 Digitalmultimeter
- 10** 1300-08 Absorber B/W  
1300-08 Absorber S/W
- 11** 1300-07 Absorber module for lens  
1300-07 Absorbermodul für Linse
- 12** 1300-10 Peltier module  
1300-10 Peltiermodul

- 13** 1300-06 Lens module  
1300-06 Linsenmodul
- 14** L2-06-123 Temperature measuring sensor  
L2-06-123 Temperaturmesssensor
- 15** 2xL2-06-059/060 Test leads red/black  
2xL2-06-059/060 Messleitung rot/schwarz
- 16** L2-06-125 Cooling pad  
L2-06-125 Kühlkissen
- 17** Power supply for **2**  
Stromversorgung für **2**
- 18** 1300-11 Heat exchanger water  
1300-11 Wärmetauscher Wasser
- 19** 1300-13 Hose set  
1300-13 Schläuche-Set

Version number  
 Versionsnummer

II-01.24\_L3-03-190\_10.01.2018



Layout diagram leXsolar-ThermalEnergy Professional  
 Item-No.1306  
 Bestückungsplan leXsolar-ThermalEnergy Professional  
 Art.-Nr.1306



- 20** 1300-03 Solar colector  
1300-03 Solar-Kollektor
- 21** L2-04-200 Illuminant infrared 230V with  
L2-04-080 Lamp housing  
L2-04-200 Leuchtmittel infrarot 230V mit  
L2-04-080 Lampengehäuse
- 22** 1100-19 leXsolar-basic unit  
1100-19 Grundeinheit groß
- 23** Balancing container with **3**  
Ausgleichsgefäß mit **3**

